

# Avant-Projet Sommaire





## SURFACES APPROXIMATIVES

Les surfaces sont données à titre APPROXIMATIF et pourront varier suivant la phase d'exécution du projet

### REZ-DE-CHAUSSEE

	Surf. Habitable	Surf. Annexe
Hall	2,20	
Pièce de vie	48,41	
Buanderie	5,48	
WC	1,65	
Garage		36,00
<b>TOTAL</b>	<b>57,74</b>	<b>36,00</b>

**Total surfaces habitables 98,10 m2**

Total surfaces inf. 1m80 15,11 m2

Total surfaces annexes 36,00 m2

### ETAGE

	Surf. Habitable	Surf. < 1m80
Palier	6,75	1,26
Chambre 1	9,04	4,66
Chambre 2	9,78	4,69
Chambre 3	9,52	4,50
Bains	5,27	0,00
<b>TOTAL</b>	<b>40,36</b>	<b>15,11</b>

Maître d'Ouvrage :

Lot n°3 - Lotissement dit "Champs Fondray"  
25560 FRASNE

Echelle :

Phase :

**A.P.S.**

Date :

**Construction d'une maison individuelle**

TABLEAU SURFACES

Conception :



**PELLEGRINI PROMOTION**

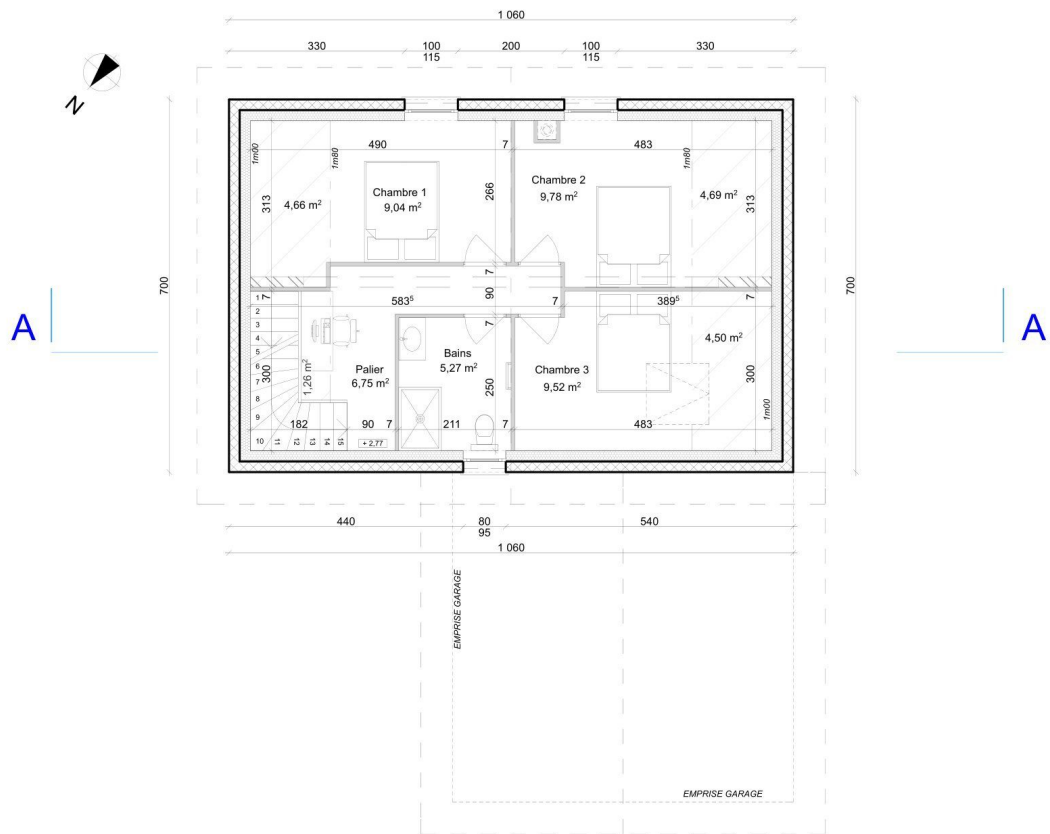
Place Saint Pierre 25300 Pontarlier  
Tél. 03 81 89 41 68


Dessiné par : Bertrand Dominé

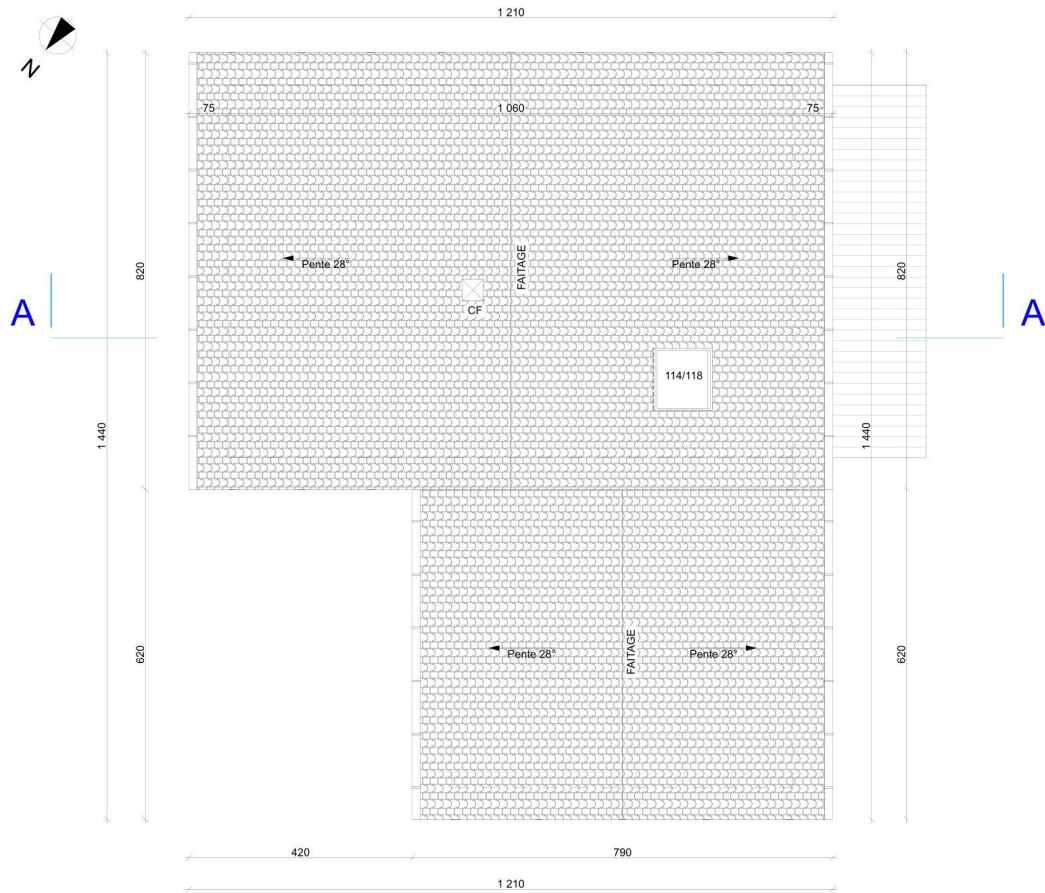
Les plans, façades et coupes sont amenés à être modifiés en fonction de la conception et des impératifs techniques et ne seront définitifs qu'à la réalisation des plans d'exécution. Ils ne peuvent en aucun cas être utilisés pour construire l'ouvrage.


Toute reproduction intégrale ou partielle, faite sans le consentement de l'auteur ou de ses ayants droit est illicite.

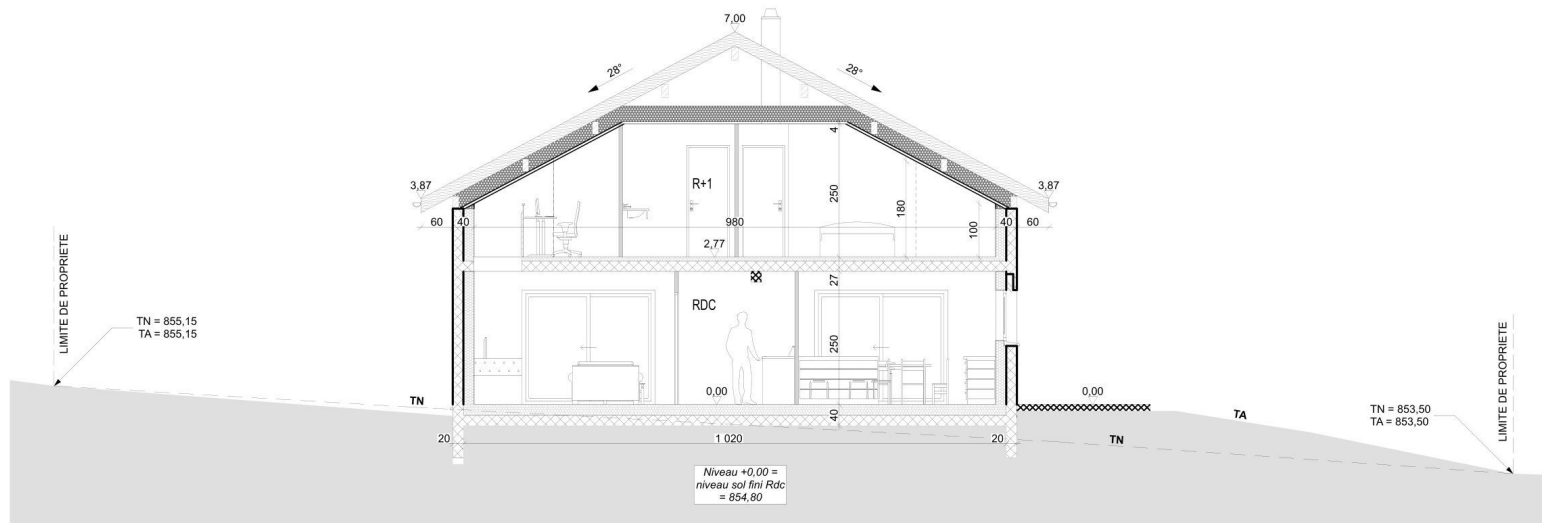





<p><u>Maître d'Ouvrage :</u></p> <p>Lot n°3 - Lotissement dit "Champs Fondray" 25560 FRASNE</p>	<p>Echelle : <b>1:100</b></p> <p>Phase : <b>A.P.S.</b></p> <p>Date :</p>	<p><b>Construction d'une maison individuelle</b></p> <p>Plan de l'étage</p>
		<p><u>Conception :</u></p> <p> <b>PELEGRINI PROMOTION</b> Place Saint Pierre 25300 Pontarlier Tél. 03 81 89 41 68</p>
		<p><u>Dessiné par :</u> Bertrand Dominé</p>
<p><small>Les plans, façades et coupes sont amenés à être modifiés en fonction de la conception et des impératifs techniques et ne seront définitifs qu'à la réalisation des plans d'exécution. Ils ne peuvent en aucun cas être utilisés pour construire l'ouvrage. Toute reproduction intégrale ou partielle, faite sans le consentement de l'auteur ou de ses ayants droit est illicite.</small></p>		

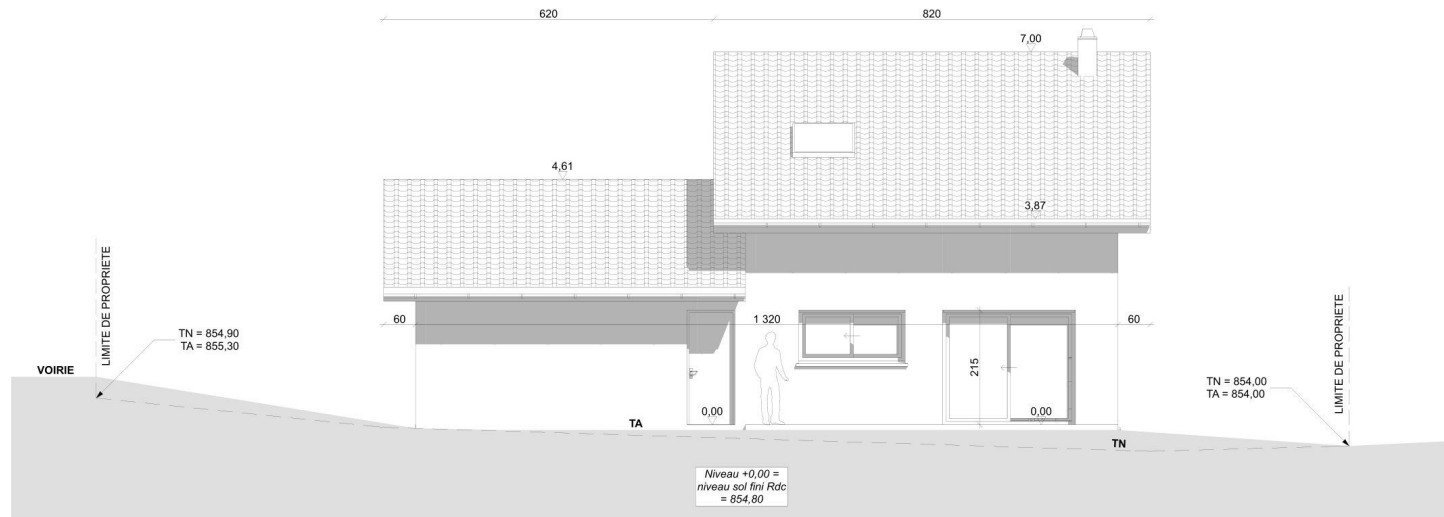


<u>Maître d'Ouvrage :</u>	Echelle : <b>1:100</b>	<b>Construction d'une maison individuelle</b>
Lot n°3 - Lotissement dit "Champs Fondray" 25560 FRASNE	Phase : <b>A.P.S.</b>	Plan de Toiture
Date :		<u>Conception :</u>  <b>PELLEGRINI PROMOTION</b> Place Saint Pierre 25300 Pontarlier Tél. 03 81 89 41 68
<i>Les plans, façades et coupes sont amenés à être modifiés en fonction de la conception et des impératifs techniques et ne seront définitifs qu'à la réalisation des plans d'exécution. Ils ne peuvent en aucun cas être utilisés pour construire l'ouvrage.          Toute reproduction intégrale ou partielle, faite sans le consentement de l'auteur ou de ses ayants droit est illicite.</i>		<u>Dessiné par :</u> Bertrand Dominé

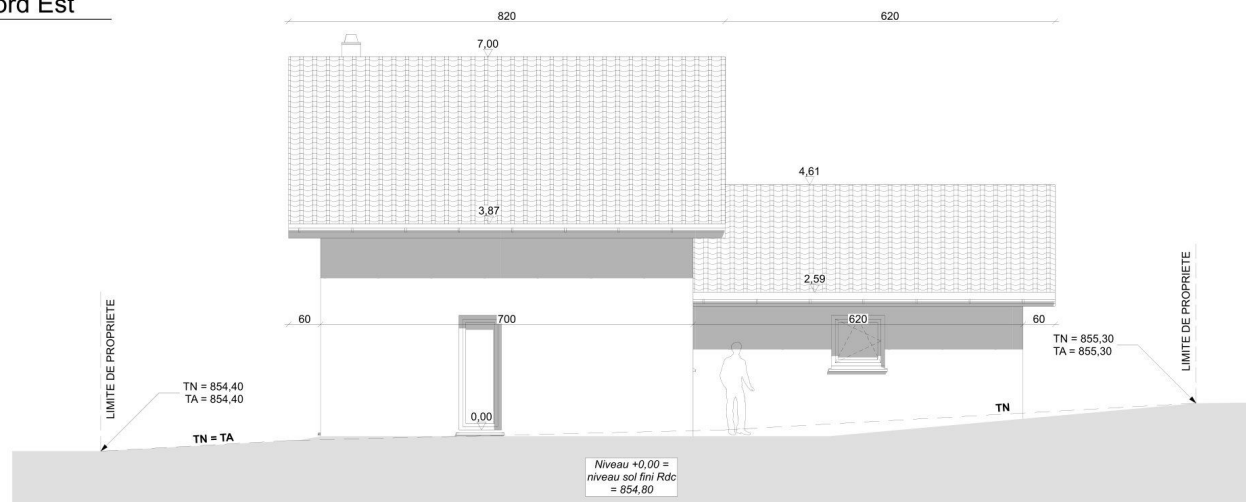


<b>Maître d'Ouvrage :</b>  Lot n°3 - Lotissement dit "Champs Fondray" 25560 FRASNE	Echelle : <b>1:100</b>	<b>Construction d'une maison individuelle</b>
Phase :  <b>A.P.S.</b>	Date :	Plan de Coupe AA  <b>Conception :</b>  <b>PELLEGRINI PROMOTION</b> Place Saint Pierre 25300 Pontarlier Tél. 03 81 89 41 68
<b>Dessiné par :</b> Bertrand Dominé		
<p><small>Les plans, façades et coupes sont amenés à être modifiés en fonction de la conception et des impératifs techniques et ne seront définitifs qu'à la réalisation des plans d'exécution. Ils ne peuvent en aucun cas être utilisés pour construire l'ouvrage. Toute reproduction intégrale ou partielle, faite sans le consentement de l'auteur ou de ses ayants droit est illicite.</small></p>		

## Façade Sud Ouest



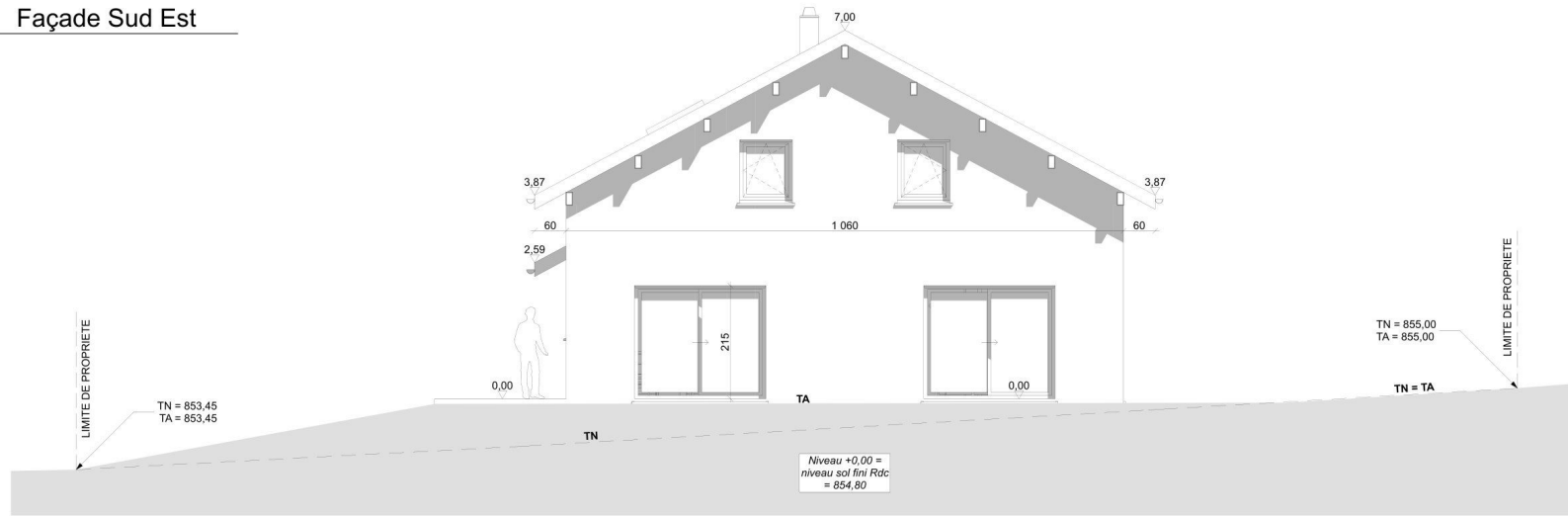
## Façade Nord Est



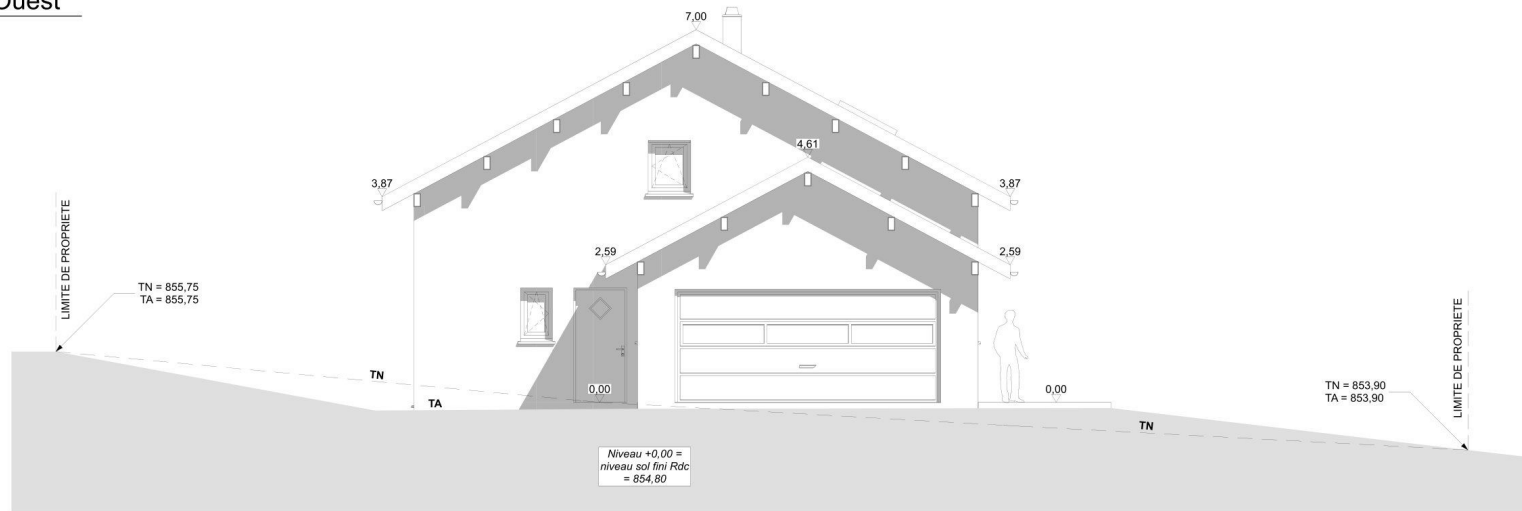
<p><u>Maître d'Ouvrage :</u></p> <p>Lot n°3 - Lotissement dit "Champs Fondray" 25560 FRASNE</p>	<p>Echelle : <b>1:100</b></p> <p>Phase : <b>A.P.S.</b></p> <p>Date :</p>	<p><b>Construction d'une maison individuelle</b></p> <p>Plans de Façades</p>
<p>Les plans, façades et coupes sont amenés à être modifiés en fonction de la conception et des impératifs techniques et ne seront définitifs qu'à la réalisation des plans d'exécution. Ils ne peuvent en aucun cas être utilisés pour construire l'ouvrage. Toute reproduction intégrale ou partielle, faite sans le consentement de l'auteur ou de ses ayants droit est illicite.</p>		<p><u>Conception :</u></p> <p> <b>PELLEGRINI PROMOTION</b> Place Saint Pierre 25300 Pontarlier Tél. 03 81 89 41 68</p> <p><u>Dessiné par :</u> Bertrand Dominé</p>



## Façade Sud Est



## Façade Nord Ouest



<p><u>Maître d'Ouvrage :</u></p> <p>Lot n°3 - Lotissement dit "Champs Fondray" 25560 FRASNE</p>	<p>Echelle : <b>1:100</b></p> <p>Phase : <b>A.P.S.</b></p> <p>Date :</p>	<p><b>Construction d'une maison individuelle</b></p> <p>Plans de Façades</p> <p><u>Conception :</u>   <b>PELLEGRINI PROMOTION</b>                  Place Saint Pierre 25300 Pontarlier                  Tél. 03 81 89 41 68</p>
<p><u>Dessiné par :</u> Bertrand Dominé</p> <p><small>Les plans, façades et coupes sont amenés à être modifiés en fonction de la conception et des impératifs techniques et ne seront définitifs qu'à la réalisation des plans d'exécution. Ils ne peuvent en aucun cas être utilisés pour construire l'ouvrage. Toute reproduction intégrale ou partielle, faite sans le consentement de l'auteur ou de ses ayants droit est illicite.</small></p>		