



R.D.n°9

de Lausanne

passage présumé d'un réseau électrique HTA souterrain

Rue de

passage présumé d'une conduite téléphonique souterraine

ACCES PÉTON
CONDAMNÉ

Barrière en béton à supprimer

Haie existante à conserver ou replanter

Allée et arbustes à supprimer

Interruption des Egout sur une fosse de son

8.00

3.00

3.00

3.00

3.00

3.00

3.00

3.00

3.00

3.00

3.00

3.00

3.00

3.00

3.00

3.00

3.00

3.00

3.00

3.00

3.00

3.00

3.00

3.00

3.00

3.00

3.00

3.00

3.00

3.00

3.00

3.00

3.00

3.00

3.00

3.00

3.00

3.00

3.00

3.00

3.00

3.00

3.00

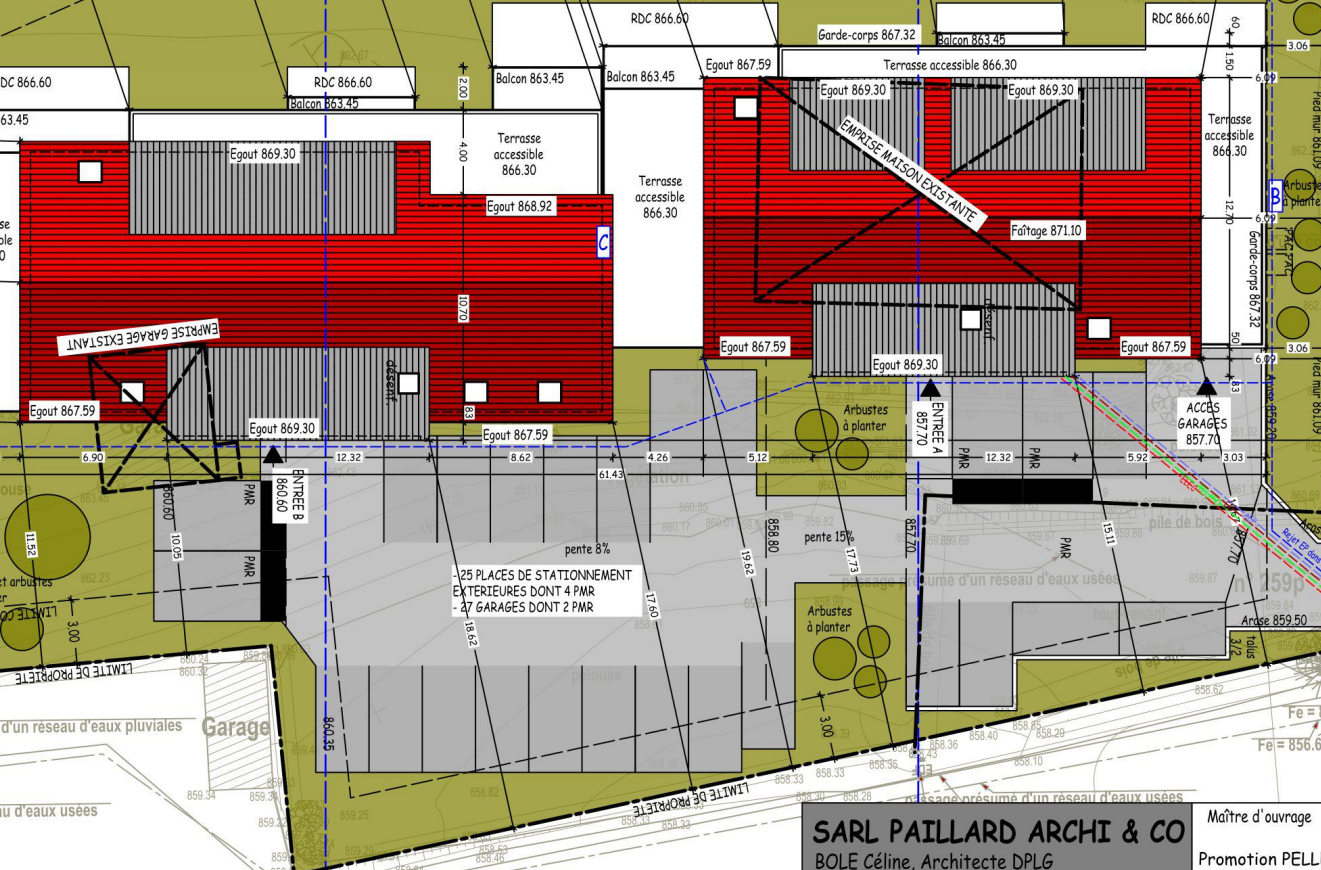
3.00

A- Point le plus haut du TN - 864.00
B- Point le plus bas du TN - 862.50
C- Point médian - 863.10

EMPRISE AU SOL
Surface bâtie : 993.82m² soit 27.62%
Surface minérale : 719.45m² soit 20%
Surface pleine terre : 1884.73m² soit 52.38%

Surface toitures terrasse : 261.11m²
soit 26.27% de la surface bâtie

Les points de vue sont en dehors de la présentation, se reporter au plan de situation.



-25 PLACES DE STATIONNEMENT
EXTERIEURES DONT 4 PMR
-7 GARAGES DONT 2 PMR

ENTREE A

ENTREE B

ENTREE C

ENTREE D

ENTREE E

ENTREE F

ENTREE G

ENTREE H

ENTREE I

ENTREE J

ENTREE K

ENTREE L

ENTREE M

ENTREE N

ENTREE O

n° 276

Les Copropriétaires de AD 277

n° 277

PC02 - PLAN DE MASSE - 1/250e

SARL PAILLARD ARCHI & CO
BOLE Céline, Architecte DPLG
BRUDER Pascal, économiste de la construction
3, rue Edgar Faure / 25300 PONTARLIER
Tel:03.81.46.80.30 / Port:06.78.35.17.42
atelier@paillard-architecte.fr

| | | |
|---|-------------|------------|
| Maître d'ouvrage | Dossier n° | Phase |
| Promotion PELLEGRINI ZA en Béton 25160 OYE ET PALLET | 22-039 | PC |
| Projet | Dessinateur | Date |
| Construction d'un collectif 10 rue de Lausanne 25160 LABERGEMENT SAINTE MARIE | LC | 28/02/2023 |

